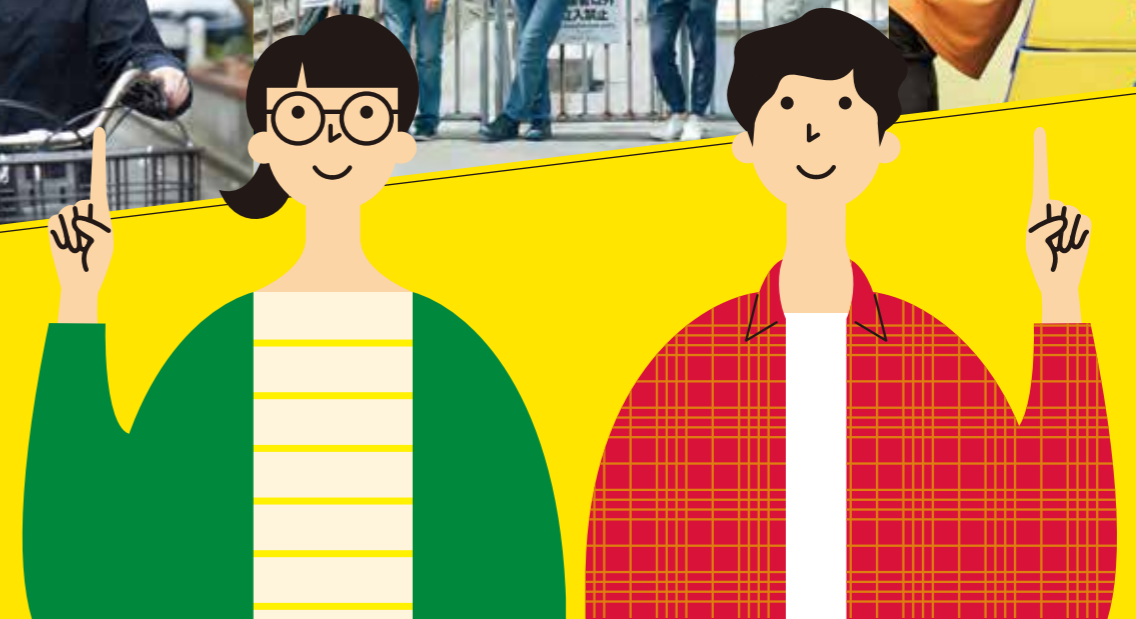


あがる！ フクシの解像度。

FUKUSHI meets! インターンシップ



開催情報・申込

大阪
6.30 sun
13:00-18:00



会場：
コングレコンベンションセンター（JR大阪駅徒歩3分）

※先着順にて受け付けいたしますので、参加をご検討中の方はお早めにお申し込みください。
※お申し込み後に参加が難しくなった場合、キャンセルすることも可能です。

参加特典

- ・友達と一緒に参加すると、それぞれに**スターバックスカード500円分**をプレゼント！
- ・4ブース訪問+アンケート回答で**クオカード1,000円分**をプレゼント！
- ・福祉就活の全てがわかる！「**フクカツBOOK**」を来場者全員に漏れなくプレゼント！

gift
CARD

+



SNS 福祉就活情報や最新情報を各種 SNS で発信中！



LINE



Instagram



X

あなたとワタシのフクシのアスタ
FACE to FUKUSHI
一般社団法人FACE to FUKUSHI

〒530-0001 大阪府大阪市北区梅田1-3-1大阪駅前第1ビル4階106号室
☎ 06-4799-0108 ✉ fukushigoto@f2f.or.jp
🌐 <https://fair.f2f.or.jp>

後援：日本ソーシャルワーク教育学校連盟、日本介護福祉士養成施設協会、福祉系大学経営者協議会

FUKUSHI
meets!
1st-2nd

FUKUSHI meets! [関西]
インターンシップ
2024 6.30 sun @大阪

早めに動けば 未来がひろがる。



福祉の業界研究は、早めに動くほどいい！と思います。なぜなら、福祉は想っているよりはるかに多様で、広くて、奥深いものだから。障害福祉や高齢福祉はもちろん、まちづくりや地域の課題解決まで。福祉はとても多彩な仕事です。だからこそ、動きだすのが遅れると、就職先の選択肢を狭めてしまいかねません。今から福祉への解像度を上げておくことは、いろんな未来を広げておくこと。それって、わるくないでしょう？さらにFUKUSHI meets! インターンシップなら、常識にとらわれない取り組みをする全国の福祉法人に会えたり、若手職員と働くリアルについて話し合えたり。オープニングには、福祉業界のトップランナーによるトークショーも。そう、ここでしか味わえないプログラムが満載なのです。ぜひここで体感してみてください。これからの自分に、ワクワクする自分を。

FUKUSHI meets! インターンシップの3つのポイント

1 学校だけでは学べないリアルな福祉を知れる!

障害・高齢・児童・地域福祉など、さまざまな分野の福祉の仕事が集結。全国各地から、多種多様な事業展開を行う法人が参加するので業界研究ができ、まだ出会ったことのない、おもしろい福祉を知るチャンスです。

2 私服で参加できる、個性を大切にできるイベント!

学生と法人のそれぞれの個性が見える環境で出会ってほしい。そんな想いからスーツでの参加を禁止しています。自分らしさを大切に、楽しみながら参加してみましょう!

3 素敵なインターンシップ先が見つかる!

インターンシップって行ったほうがいいのか？と悩んでいる方に朗報です！このイベントに参加して、夏休みにインターンシップへ行った先輩も多数。イベント当日は、現場で働く若手職員も参加するため、先輩の体験談も聞いてみよう!



プログラム PROGRAM

オープニングトーク



福祉のトップランナーが福祉の仕事の魅力を語ります！
スピーカー
馬場 拓也氏
(社会福祉法人愛川舜寿会 理事長)

※プログラムは変更になる可能性があります。

出展法人リレープレゼン



全出展法人がリレー形式で事業内容をプレゼンテーションします。訪問したいブースを見つけよう!

ブース型説明会



イベントのメインプログラム! 1ターム30分で、気になる法人の話をじっくりと聞くことができます。仕事内容や職場の雰囲気など、リアルな福祉の仕事について聞いてみよう!

相談ブース



経験豊富なFACE to FUKUSHI スタッフ等が就活や仕事、人生の相談に乗ってくれます。

参加学生の声 VOICE

内定者や実際に働いている方々の話を聞いて、就職活動への不安な気持ちが少し和らぎました。全体的に明るい雰囲気の中で楽しく参加でき、福祉就活への気持ちが一層強くなりました!



職場の雰囲気や福利厚生など様々なことを説明していただいたことで、自分が働くイメージがわかりました。質問にもわかりやすく丁寧に答えていただくことができました。



複数の法人の話を聞く中で、多様なインターンシップのプログラムがあることを知れました。これから夏休みを利用して、積極的に参加していきたいと思いました。



【前年度参加学生の学校を一部掲載（順不同）】

武庫川女子大学、関西福祉科学大学、龍谷大学、関西大学、大阪公立大学、同志社大学、立命館大学、京都女子大学、佛教大学、花園大学、大阪大学、関西学院大学、京都府立大学、神戸女学院大学、神戸学院大学、追手門学院大学、大阪人間科学大学、桃山学院大学、神戸女子大学、奈良大学、関西国際大学、京都華頂大学、京都橘大学、神戸大学、大谷大学、天理大学、四天王寺大学 etc...

出展法人 COMPANY

～高齢・障害・児童などさまざまな分野の法人が出展!～

社会福祉法人みささぎ会、医療法人社団洛和会、社会福祉法人京都老人福祉協会、社会福祉法人希望の家、社会福祉法人きらくえん、社会福祉法人南山城学園、社会福祉法人北摂杉の子会、社会福祉法人南高愛隣会、社会福祉法人育徳園、高齢者総合福祉施設神の園、武田病院グループ本部福祉介護部、社会福祉法人阪神福祉事業団、株式会社サンウェルズ、社会福祉法人洛東園、社会福祉法人ゆたか会、社会福祉法人高潤会、株式会社セーフセクション、社会福祉法人四幸舎和会、IKOIGROUP、特定非営利活動法人寝屋川市民たすけあいの会、社会福祉法人みねやま福祉会、社会福祉法人大阪自強館、社会福祉法人大阪手をつなぐ育成会、社会福祉法人豊福福祉会、株式会社チャーム・ケア・コーポレーション、社会福祉法人桃林会

変更になる場合があります。最新情報は、WEBサイトをご確認ください。